

Anleitung Ablesung und Bedienung Smartmeter

Allgemein

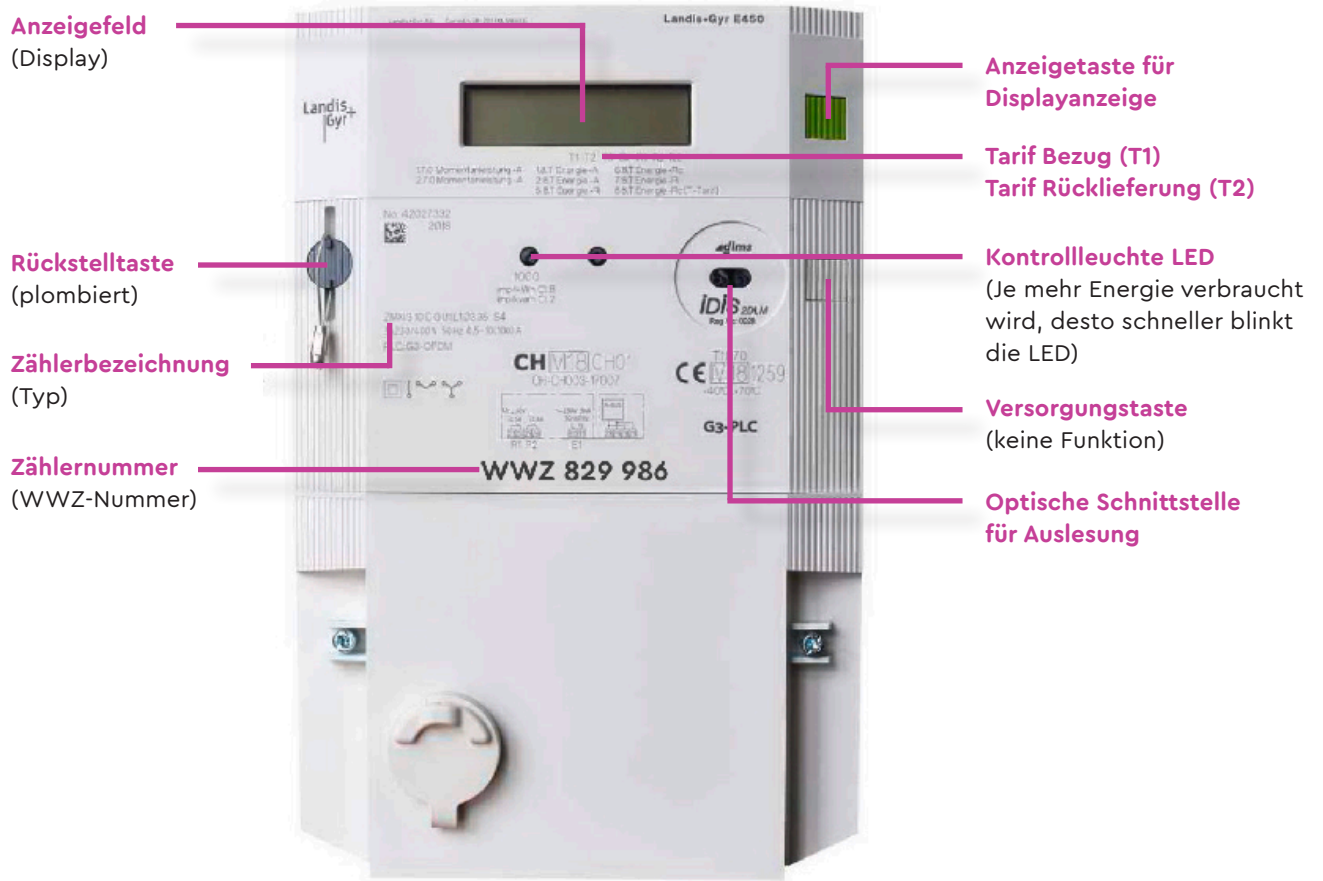
Einige Angaben zum Gerät sowie zur Parametrierung werden auf dem Gerätedisplay angezeigt. Ebenso können die gemessenen und kumulierten Energiewerte manuell abgefragt und ausgelesen werden. Dazu werden folgende Tarifarten unterschieden.

OBIS-CODE	WERT	OBIS-CODE	WERT	IN KWH
F.F	Fehler	1.7.0	Momentane Leistung A+ (Bezug)	in kWh
0.9.1	Zeit	1.8.1	Zählerstand A+ (Bezug) HT (Hochtarif)	in kWh
0.9.2	Datum	1.8.2	Zählerstand A+ (Bezug) NT (Niedertarif)	in kWh
0.2.0	Aktuelle FW-Version	2.7.0	Momentane Leistung A- (Rücklieferung)	in kWh
0.2.8	Metering Code	2.8.0	Wirkenergie A- (Rücklieferung) Total	in kWh
		2.8.1	Zählerstand A- (Rücklieferung) HT (Hochtarif)	in kWh
		2.8.2	Zählerstand A- (Rücklieferung) NT (Niedertarif)	in kWh

Mit der Anzeigetaste können die gewünschten Parametrierungen und Zählerstände abgefragt werden. Der Ablauf ist auf der Rückseite beschrieben.

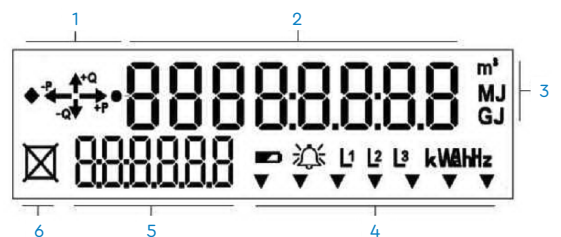
TASTENDRUCKDAUER (ANZEIGETASTE)	FUNKTION
Anzeigetaste kurz drücken (t < 2s)	Aufruf des nächsten Datenwertes
Anzeigetaste länger drücken (t > 2s)	Auswahl des Anzeigemodus
Anzeigetaste (Doppeldruck)	Führt von jeder Anzeige zurück in die Betriebsanzeige

Bedien- und Anzeigeelemente

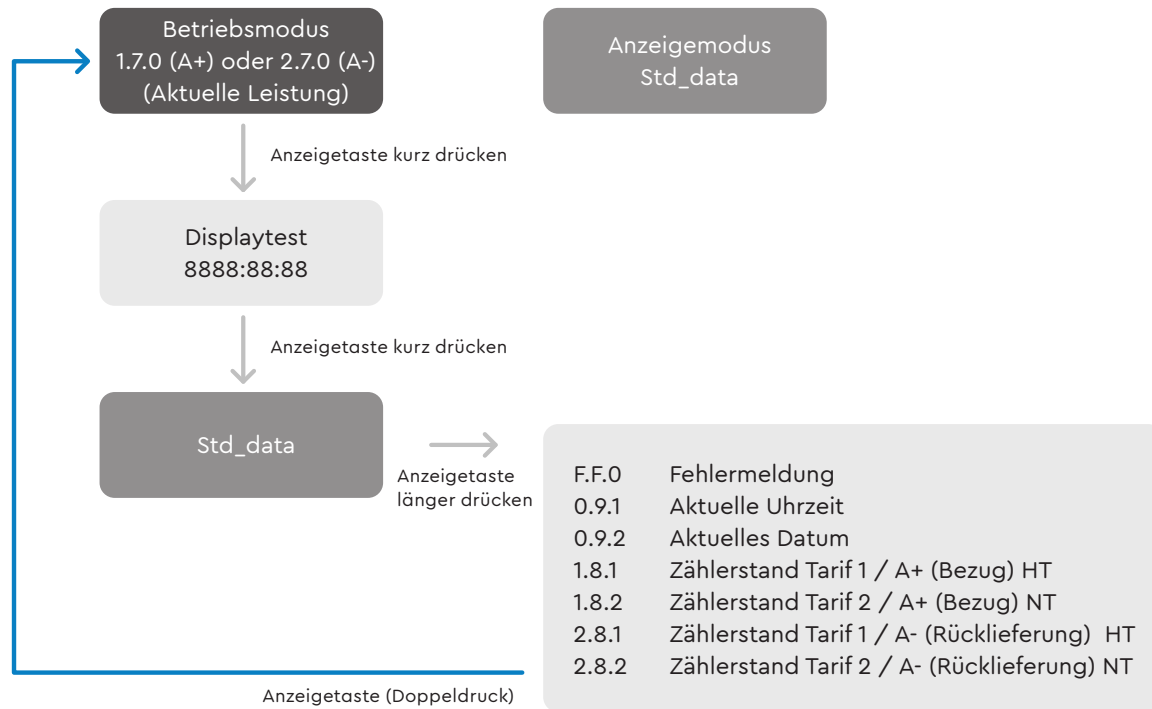


Displayanzeige

1. Anzeige Energierichtung
2. Wertfeld
3. Mutlienergie-Messeinheit
4. Mehrzweckpfeile und Symbole (Alarm, Phase, Drehfeld, Strommessenheiten)
5. Indexfeld
6. Versorgungsschalterstatus der Anzeige



Ablesevorgang und Beschreibung Anzeigewerte



Die Datenanzeige wechselt nach einer Minute automatisch in den Betriebsmodus zurück.

Bedeutung der wichtigsten Symbole

SYMBOL	FUNKTION
▼ T1 ▼ T2	Signalmarker ▼ zeigt an, welcher Tarif aktuell aktiv ist. T1 = Tarif 1 (Hochtarif), T2 = Tarif 2 (Niedertarif)
→ +P Wirkleistung Abgabe	Endkunde/in bezieht Energie von WWZ
-P ← Wirkleistung Bezug	Endkunde/in liefert Energie an WWZ

Die Pfeile mit +Q und -Q sind Blindstrom-Flussrichtungen und haben keinen Einfluss auf die Verrechnung.